

BANKOWOŚĆ: BANCA NAZIONALE DEL LAVORO (BNL, GRUPA BNP PARIBAS)



„NOWE ROZWIĄZANIE TO ZDECYDOWANA POPRAWA DOTYCHCZASOWEJ SYTUACJI, W KTÓREJ ZRÓŻNICOWANE WSPÓŁUŻYTKOWANE APLIKACJE OFEROWAŁY DOSTĘP DO SZEROKIEJ GAMY BAZ DANYCH”. ROBERTO CARESSA, DYREKTOR DS. OPERACYJNYCH, DZIAŁ ORGANIZACJI BANKU BNL

Historia banku wpisana w dzieje kraju

Bank BANCA NAZIONALE DEL LAVORO (notowany na giełdzie w Mediolanie — Mib 30) został założony w 1913 r. Jest szóstą co do wielkości grupą bankową we Włoszech, a ponadto zalicza się do sześćdziesięciu największych banków w Europie i stu na całym świecie. Obecnie grupa BNL obsługuje wszystkie główne sektory działalności bankowej i finansowej, a ponad 99% udziałów w jej kapitale podstawowym należy do grupy BNP Paribas S.A. Bank koncentruje się na rynku krajowym, przy czym jego oferta obejmuje zarówno finansowanie przedsiębiorstw, jak i bankowość detaliczną. Liczba klientów grupy BNL przekracza 2,6 mln, a jej sieć dystrybucji tworzy około 900 oddziałów we Włoszech.

Wymagania: unikatowe rozwiązanie z możliwością rozbudowy, jedna skonsolidowana baza danych, wielu niezależnych użytkowników

Grupa BNL potrzebowała rozwiązania, które umożliwi dyrekcji ciągle śledzenie globalnych zmian w portfelu

kredytowym, a dyrektorom filii pozwoli kontrolować poziom ryzyka kredytowego. Dlatego najważniejszym rozpatrywanym warunkiem było zapewnienie jednej bazy danych zawierającej informacje z wielu różnych źródeł. Co więcej, bank poszukiwał produktu o budowie modułowej, który uprości sprawozdawczość, a przede wszystkim ułatwi pracę użytkownikom wymagającym spersonalizowanych widoków danych w zależności od stanowiska, roli i realizowanych zadań. Pomocą przy wyborze dostawcy rozwiązania Business Intelligence służyła firma doradcza AT Kearney.

Rozwiązanie: natychmiastowy spersonalizowany dostęp do danych na potrzeby analizy portfela kredytowego

Grupa BNL postanowiła zbudować rozwiązanie Business Intelligence w obszarze śledzenia portfela kredytowego na platformie firmy MicroStrategy. Dzięki aplikacji MicroStrategy Web użytkownicy mogą prowadzić skomplikowane analizy sytuacji kredytowej klientów za pomocą przeglądarki internetowej. Ponadto firma MicroStrategy zapewnia kierownictwu grupy BNL natychmia-



DANE STATYSTYCZNE:

BAZA DANYCH: IBM DB2

WIELKOŚĆ: 100 GB

LICZBA UŻYTKOWNIKÓW: 500 UŻYTKOWNIKÓW

INTERNETOWYCH

ŚRODOWISKO: INTRANET

ZASTOSOWANIE:

ZARZĄDZANIE RYZYKIEM KREDYTOWYM

stowy spersonalizowany dostęp do pojedynczego źródła danych, skąd w szybki i łatwy sposób można uzyskać konkretne interesujące nas informacje. Takie rozwiązanie pozwala członkom zarządu kontrolować ogólną sytuację portfela kredytowego w banku BNL poprzez kilka kliknięć, na podstawie wstępnie zdefiniowanych ścieżek analizy.

Użytkownicy z dyrekcji centralnej mogą przeglądać dane i przeprowadzać wszelkie typy analiz za pośrednictwem przeglądarki internetowej, a poziom szczegółowości obejmuje nawet pojedynczych klientów, co umożliwia wykrywanie i badanie przyczyn ewentualnych nieprawidłowości portfela kredytowego w czasie rzeczywistym. Dyrektorzy filii mają dostęp wyłącznie do danych dotyczących ich podmiotu. Na tej podstawie mogą prowadzić szczegółowe wyszukiwanie zgodnie z własnymi potrzebami tak, aby śledzić zachowanie filii w ramach portfela kredytowego banku oraz oceniać swoje wyniki w kontekście regionalnym i krajowym.

Konsola obsługi kredytów

Konsola obsługi kredytów została opracowana przez grupę BNL dzięki współpracy z firmą MicroStrategy. Nowa platforma obsługuje około 500 użytkowników podzielonych na trzy grupy:

- dyrekcję generalną, która korzysta ze sprawozdań o odpowiednim poziomie agregacji danych, umożliwiającym ukierunkowanie polityki kredytowej,
- kadrę kierowniczą, która potrzebuje pełniejszej wizji zmian w zarządzaniu portfelem,
- dyrektorów regionalnych, którzy muszą kontrolować kwoty i ryzyko na szczeblu lokalnym.

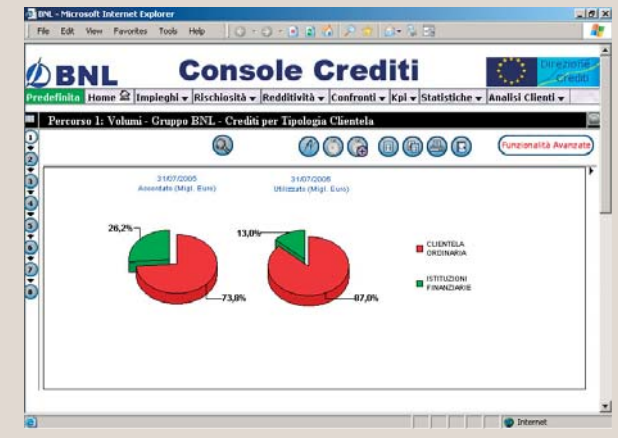
Rozwiązanie wdrożone przez dział informatyki banku we współpracy z grupą roboczą firmy MicroStrategy oferuje w pełni internetowy interfejs i jest oparte na bazie danych IBM DB2, która łączy dane wewnętrzne działu kredytów z informacjami zewnętrznymi.

Ponadto konsola obsługi kredytów zapewnia narzędzia niezbędne do prowadzenia wielu różnych analiz:

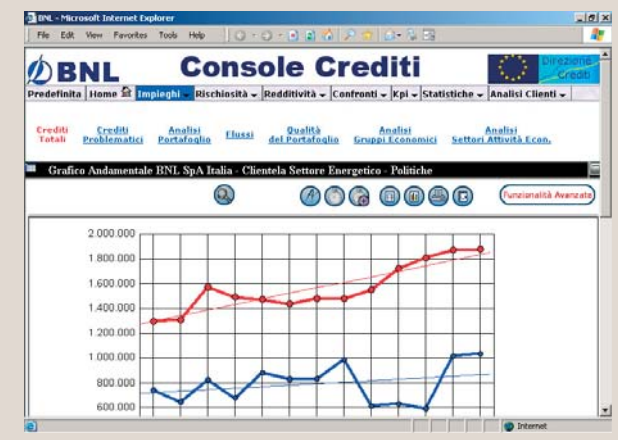
- począwszy od badania rentowności, tzn. wskazania najlepszych klientów,
- poprzez sprawdzenie wydajności i skuteczności zarządzania kredytami (ocena zdolności kredytowej, przydział kredytów),
- aż po analizę ryzyka (stopień zagrożenia, kredyty zagrożone).

Dodatkowo istnieje możliwość analizy danych z różnych perspektyw tak, aby uzyskać wysoki poziom szczegółowości danych, np.:

- klient — analiza pod kątem regionu, sektorów zatrudnienia, zdolności kredytowej oraz kraju,
- rodzaj udzielanego kredytu — okres spłaty i przyjęta stopa odsetek,
- ryzyko — nieprawidłowości i prognozy.



Kredyty według rodzaju klientów



Porównanie rozwoju kredytów